

Sie haben das Programm erfolgreich installiert und bereits Ihre Firma angelegt.

Nachfolgend beschreiben wir Ihnen, wie Sie Ihre Konten einrichten, um mit dem „HBCI-Verfahren mit PIN / TAN“ arbeiten zu können.

Wichtiger Hinweis:

Falls Sie den Online-Zugang bei der Kölner Bank neu beantragt haben, ist es zunächst erforderlich, dass Sie Ihre Start-PIN auf Ihre persönliche PIN ändern. Unsere Anleitung „Internetbanking – Die ersten Schritte“ unterstützt Sie hierbei. Wenn Sie bereits mit PIN und TAN gearbeitet haben, können Sie Ihre PIN direkt in PROFI cash verwenden.

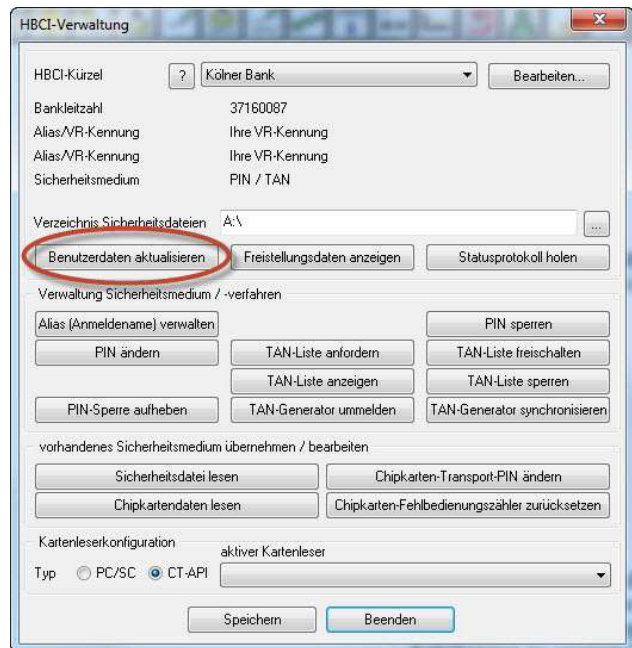
HBCI-Verwaltung / Einrichtung der Bank

Zur Einrichtung der Bankverbindung gehen Sie auf die Menüpunkte **[Stammdaten]** **[HBCI-Verwaltung]**.

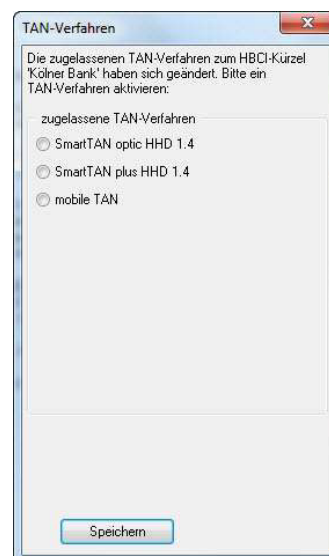
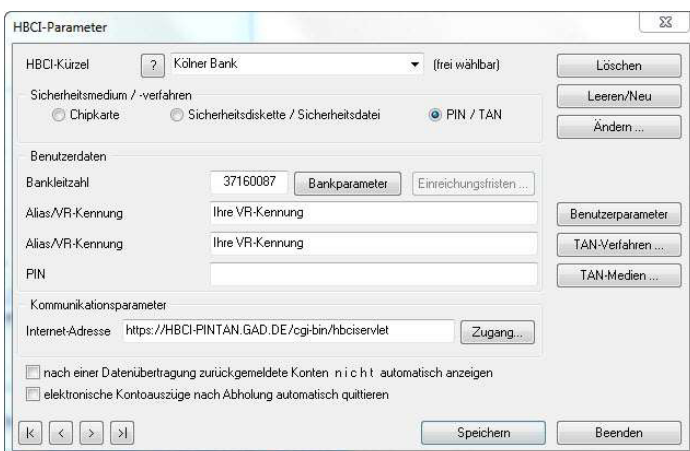
Schließen Sie den automatisch erscheinenden HBCI-Leitfaden und klicken oben rechts auf den Schalter **[Neu]**. Vergeben Sie nun in dem neuen Fenster ein HBCI-Kürzel (frei wählbar) und klicken auf das Sicherheitsmedium „PIN/TAN“.

Tragen Sie nun die Bankleitzahl (38060186) und 2 Mal Ihre VR-Kennung in die dafür vorgesehenen Felder ein und speichern die Daten.

Sie landen nun automatisch wieder in der vorherigen Maske. Klicken Sie hier auf den Schalter **[Benutzerdaten aktualisieren]**.



Nachdem Sie Ihre PIN eingegeben haben, baut PROFI cash eine Verbindung zur Bank auf, um Ihre Eingaben zu überprüfen. Sofern Sie für mehr als 1 TAN-Verfahren freigeschaltet sind, wird Ihnen die unten gezeigte Auswahlmaske angezeigt. Hier legen Sie fest, mit welchem Verfahren Sie PROFI cash bedienen möchten. Klicken Sie nach Ihrer Auswahl auf **[Speichern]**.



Anschließend werden Ihnen Ihre Konten zur Anlage angezeigt. Wählen sie die Konten aus, die Sie mit PROFi cash bedienen möchten (Auswahl einzelner Konten tätigen Sie mit gedrückter [Strg-Taste]) und klicken anschließend auf **[Anlegen]**.

Das angezeigte Übertragungsprotokoll können Sie einfach über den Schalter **[Beenden]** schließen.

Wichtiger Hinweis:

Sollten Sie nicht alle Konten zur automatischen Anlage ausgewählt haben, so ist folgende Einstellung erforderlich, damit Ihnen diese nicht nach jeder Datenübertragung erneut zur Anlage angeboten werden.

Gehen Sie hierzu in der **[HBCI-Verwaltung]** rechts oben auf **[Bearbeiten]**. Setzen Sie in der dann erscheinenden Maske unten den Haken bei **[nach einer Datenübertragung zurückgemeldete Konten nicht automatisch anzeigen]**. Klicken Sie anschließend auf **[Speichern]** und **[Beenden]**.

Weitere Informationen

Haben Sie weitere Fragen?

Unter www.volksbank-koeln-bonn.de finden Sie unter „Login“ - „Banking Hilfe“:

- Informationen zur Verfügbarkeit unserer Systeme
- Anleitungen zu unseren Programmen
- Antworten auf die häufigsten Fragen
- Unsere aktuellen Hotline-Rufnummern